

専門外来のご案内



愛生病院からの眺望～大雪山連峰～

ラブ 愛・レター

医療・介護・保健の月刊ニュースレター
愛生病院だより

文責：

患者サービス向上広報委員会 委員長（代）佐々木雅裕

54号

2017年 特集号

あたたかな心のふれあい heart-warming

肝臓外来のご紹介

肝臓専門医 斉藤 浩之 副院長



(1) 肝臓病はなぜ起こるの？

肝臓の障害の原因は多々あります。皆さんはご存知でしたか？

- ◎ 肝炎ウイルス
- ◎ 薬剤・健康食品・サプリメント
- ◎ アルコール
- ◎ 過栄養（肥満）
- ◎ 免疫異常（自己免疫疾患）
- ◎ 代謝性（鉄や銅の肝臓への異常蓄積、甲状腺の異常）
- ◎ 胆道系疾患（胆のう炎、総胆管結石）
- ◎ 心臓病（心不全）

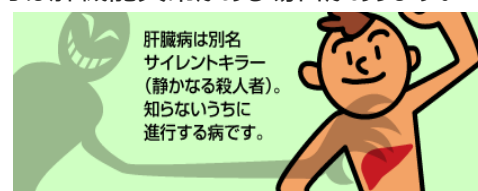
(2) 肝臓病でいつ、どのような症状がでるのでしょうか？

急性の病気の場合（急性肝炎）は、重症になって初めて黄疸（目や皮膚が黄色くなる）がでて気づく事がほとんどです。さらに病状が悪化して劇症肝炎になると、意識が悪くなり多くの方が亡くなります。



劇症肝炎 慢性の病気の場合は、肝臓病の終末像である肝硬変になると、黄疸、腹水、意識障害、足のむくみ などが出てきますが、肝硬変でもかなり進んだ状態でなければ症状は出ません。つまり軽度の肝障害や初期の肝硬変でさえ症状がないことがほとんどです。しかし、肝臓に特徴的な症状ではありませんが、体

がだるい、疲れやすいなどの症状がある方は肝機能異常がある場合があります。



このように、肝臓病は様々な原因でおき、症状がなく、血液検査をして初めて異常がわかる病気なのです。特に慢性肝障害を起こす病気は、早期に発見し、外来通院や治療、定期的な検査を受けることで、病気が治る可能性があり、例え治らなくても病気の進行を遅らせることは可能です。血液検査で肝機能異常があった方、検診でひっかった方、身内に肝臓病がいらっしゃる方、体がだるい・疲れやすい方は是非病院を受診し、血液検査を受けてください。怖い病気が隠れてるかもしれません。

神経内科のご紹介

神経内科専門医 河端 聡 医長



神経内科とは？

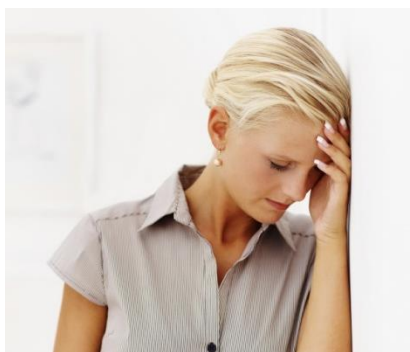
神経内科は脳・脊髄・末梢神経・神経筋接合部・筋肉に異常がある患者さまを診る内科です。

神経内科を受診していただく症状としては頭痛・めまい・ふらつき・しびれ・力が入らない・転びやすい・話しにくい・むせやすい・もの忘れ・体のふるえ・物が二重に見える（複視）などがあり多岐に及びます。どの症状もつらいもので患者さまの生活の質を低下させます。そして多くの患者さまが「まずこの科を受診すればいいのか」と悩む症状ばかりです。

そのような症状をお持ちの方はぜひ神経内科を受診していただけたらと思います。

すべての症状を改善させるのは時に難しいこともありますが、少しでも症状が改善する・うまく症状と付き合っていけるお手伝いができたらと思います。

また先ほどあげた症状以外のものでも、どこの科にかかったらいいかわからない患者さまもいらっしゃると思います。神経内科は内科であることからそのような患者さまの入り口になれることもありますので、まずご相談いただけたらと思います。



神経内科で扱う主な病気

脳の病気

脳血管障害・パーキンソン病・脊髄小脳変性症など

脊髄の病気

脊髄炎・後縦靭帯骨化症など

末梢神経の病気

多発神経炎・顔面神経麻痺・ギラン・バレー症候群など

筋肉の病気

筋ジストロフィー・多発筋炎・重症筋無力症など

● 診療時間

初診・再診共に 月曜日～金曜日
午前 8:45～12:30
午後 1:30～05:00
土曜日 8:45～12:30

◆◆各種専門外来診療時間◆◆

肝臓外来

担当医 副院長 斉藤 浩之

● 診療時間

初診・再診共に火曜日～金曜日
午前 8:45～12:30
午後 1:30～05:00
(水曜日・木曜日は午後4:00まで)
土曜日 8:45～12:30
(第2週目のみ月・木～土曜日)

頭痛外来

担当医 神経内科医長 河端 聡

● 診療時間

初診・再診共に 月曜日～金曜日
午前 8:45～12:30
午後 1:30～05:00
土曜日 8:45～12:30

ED外来

担当医 副院長 斉藤 浩之

● 診療時間

初診・再診共に火曜日～金曜日
午前 8:45～12:00
午後 1:30～04:30
(水曜日・木曜日は午後3:30まで)
土曜日 8:45～12:00
(第2週目のみ月・木～土曜日)

● ご来院の際は、前もって担当医師の休診の有無を電話で確認の上ご来院ください。

● 新患の場合は、診療終了時刻の1時間前には受付をして下さい。



あたたかな心のふれあい
HEART-WARMING



〒078-8340

旭川市東旭川町共栄 223 番 6

Tel 0166-34-3838

Fax 0166-34-2867

ホームページ www.aisei-hp.jp