

目次

新春のごあいさつ ～ 病院長 湯川元資 P.1

…… 私たちが目指す医療・当院の外来、入院部門の特徴
…… 地域との医療連携

一口メモ「身長を測るのは難しい？」 P.2

…… インフルエンザの流行期到来！！
…… 外来診療表をご利用ください

新春のごあいさつ 病院長 湯川元資

私たちが目指す医療

新年あけまして おめでとうございます。
「地域に根差した医療」を合言葉に、皆様のご協力とご支援により、東旭川町共栄に新築移転して9年目になります。ありがとうございました。そして、今年から看護師養成の看護実習施設の病院として、教育の一環を担うこととなります。教育機関になるには、愛生会病院に働く全ての者が一丸となり、今日よりも明日に向かい、求められるより良い医療を目指し、自己を磨く決意が必要です。その決意を胸に秘め、新春を迎えます。今後ともよろしく願いいたします。

当院の外来・入院部門の特徴

愛生会病院の外来部門は、食道・胃・十二指腸と大腸を主とする消化器疾患と肝臓疾患の専門分野を含め内科全般を扱っており、旭川市医師会が運営する、「休日夜間当番医」に参加しています。また、産業医として企業健診や特定健診、人間ドックなどに力を入れています。

入院部門は、パーキンソン病・脊髄小脳変性症・筋委縮性側索硬化症、そして多発性硬化症など、神経難病の患者さまを受け入れることにより、長期間の入院が可能な病院とされています。地域連携室のネットワークを通じ、広域の病院からの入院要請に対し、病床に余裕のある範囲で可能な限り応えています。

地域との医療連携

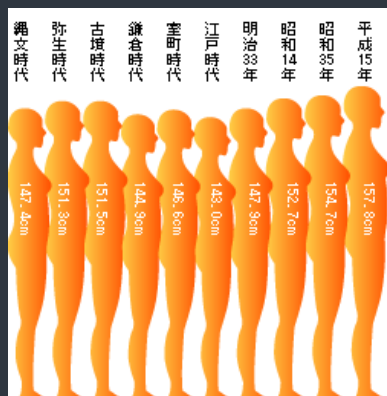
急性期病院の病床は、次なる急性期患者さまの受け入れに備えて空けておかなければならないでしょう。急性期病院と当院は、補完関係にあると自負しています。愛生会病院の立ち位置を明確にして、全職員が誇りをもって仕事に励んでいます。また、在宅療養のご家族の肉体的・精神のご負担を一時的にでも軽くしてさしあげることが目的に、このネットワークを通じて、在宅療養担当の医師と連絡をとり、数日間の入院も受け入れていきます。

ネットワークの担当者は、メディカル ソーシャルワーカー (MSW) で、担当医からの医療情報をもとに、ご家族の希望を十二分にお聞きし、当院を見学していただきます。そして、当院の医療環境をご確認のうえで医師と話し合い、ご家族と患者さまのご判断で入院していただきます。



病院から毎日望める「旭岳」の日の出

一口メモ ～ 身長～



江戸時代の女性が史上もっとも背が低かった

身長を測るのは難しい…？

通常、身長計に立ち、膝と背筋を伸ばして、顎を引き、外耳口と目じりを水平にして、足の裏から頭頂部までの長さを測るので、いとも簡単。

基準体重の算出やメタボリックシンドロームの診断に必要でしょう。が、背中が丸く曲がり、腰が伸ばせない。そして、膝が折れて伸ばしきれない方の身長は何センチ？背が低くなっているのは一目瞭然。しかし、この方の身長をどのように決めるの？

呼吸機能の測定や薬の投与量、はたまた、一日必要カロリー計算には身長が必要。

当院では、かかとの裏から膝の上までを測り、計算式を使って「身長」を割り出すことがあります。測るべき身長とは何ぞ、と深く考えると、本当のところはよく分からなくなります。

愛生会病院



あたたかな心のふれあい

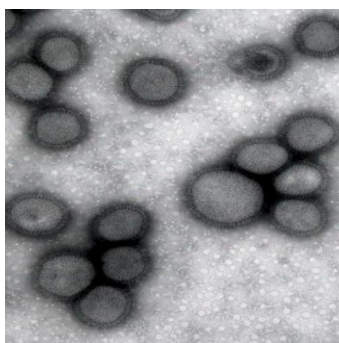
〒079-8340
旭川市東旭川町共栄223番6
tel 0166-34-3838
Fax 0166-34-2867
ホームページ www.aiseikai-hp.jp

インフルエンザの流行期到来！

厚生労働省は12月16日インフルエンザの流行期に入ったと発表しました。

平年並みの時期だということです。今年はA香港型が88%を占めているようです。皆さまもご存じのように、インフルエンザとはインフルエンザウイルスによる感染症で、急に発症する38℃以上の高熱を特徴とし、頭痛、関節痛、筋肉痛に加え、一般的な風邪症状である咽頭痛、鼻汁、咳などを伴います。大多数の人は特に治療を行わなくても約1週間で治癒しますが、乳幼児・高齢者・基礎疾患(気管支喘息などの呼吸器疾患、慢性心不全、糖尿病、腎不全、免疫不全など)を持つ人では、気管支炎、肺炎などを併発したり、基礎疾患の悪化を招くこともあります。少しでもインフルエンザが疑われた場合、周りでインフルエンザの人がいる場合は、病院を受診する事をお勧めします。現在インフルエンザ迅速診断キットが普及し、7分間もあれば感染の診断ができます。インフルエンザと診断されたら、抗インフルエンザ治療薬を5日間内服あるいは吸入することにより早期に症状が改善します。また、十分に体を休め、睡眠を十分にとりましょう。また熱のため水分が不足するため、水分を十分に補給しましょう。まだ罹っていない方は、うがい・手洗いを十分にを行い予防しましょう。しつこいようですが、ただの風邪だと思いき油断せず、少しでもインフルエンザが疑われたら病院を受診しましょう。

副院長 斉藤浩之



A 香港型インフルエンザウイルス



休養・睡眠・水分の補給が大切

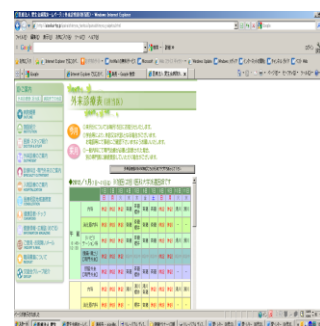
外来診察表をご利用下さい

当院では、毎月ごとの外来医師診察日のお知らせをご案内しております。1階ロビー一記帳台の冊子ケースに設置してございますので、次回外来診察のご予定や、来院変更が発生した場合など、担当医師の診察日確認にお役立てください。

こちらはホームページからの閲覧もできますので、ご覧になる際は【病院トップページ】→【外来診察表(担当医)】の順にお進みください。

画面からの印刷も可能です。

尚、都合により診察表と外来医師が変更になる場合もございますので、来院前にお電話にて確認のご連絡をいただく等をお勧めします。



ホームページ www.aiseikai-hp.jp