



経営計画の基本方針を説明する
三井慎也理事長 2011年4月1日

目次

病院の経営(事業)計画の策定にあたって P.1

…3月という時期～決算と事業計画～

…本年度の事業計画の総括(主な取組)

2012年度事業計画(案) P.2

…主な事業計画(案)についての紹介

…一口メモ～ひな人形の飾り位置 右?左?

病院の経営(事業)計画の策定にあたって

3月という時期～決算と事業計画～

多くの日本企業の企業会計では公的機関における決算時期とあわせて3月期決算を採用しているところが多く、これは医療機関も同様です。

この暦月の管理部門は決算業務が忙しいわけではなく、国の予算編成と同じく、来年度の経営(事業)計画の策定が主とした業務となっております。

さて、本年度(平成23年度)の事業計画を総括して、主だったものを紹介します。

1. 安全で根拠に基づく医療サービスの提供

定期的な院内研修会や学会での研究発表など「医療の質の向上」のための学習に取り組みました。



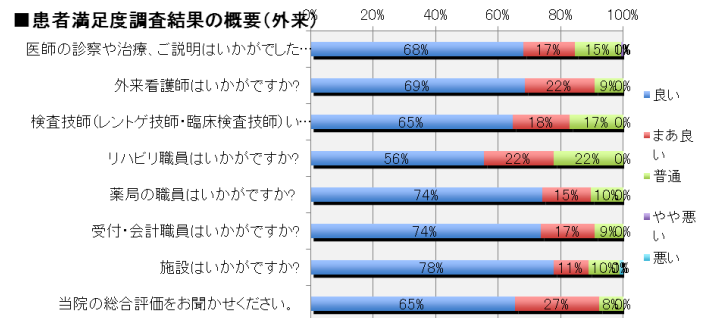
医療安全・感染予防研修会



全国学会研究発表

2. 組織・患者サービス満足度の調査と評価

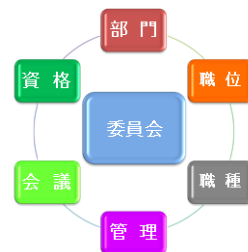
当院が提供する医療サービスが、実際に患者さまにどのような評価を受けているのか?また、そこからどのような問題があるか?などを分析し経営改善に役立てました。



3. 組織風土の変革と職員の意識改革

さまざまな専門職や職種の者が、委員会活動などを通して組織横断的、機動的運営を果たしていくこと

■組織横断的な委員会活動



が重要です。職員の病院運営への参画意識を促し、地域に根差した病院づくりを考えます。

委員会活動には、患者サービス向上広報委員会など、

11もの委員会があります。第

10号の発行を迎えたこの愛生会病院だより「愛・レター」も委員会活動による一環です。

4. 経営基盤の強化(医療設備投資)

医療の世界は日進月歩です。新たな診断、治療法や技術革新による高度な医療機器での質の高い医療が提供されなければなりません。

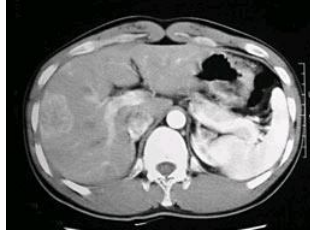


最新鋭の16列ヘリカルCT装置

肝細胞癌のCT画像

■CT(ダイナミックCT 動脈相)

肝細胞癌は造影剤注入により周囲より高濃度に抽出されます。



2012年度事業計画(案)

経営層により基本方針が策定され、具体的な目標を設定し社員総会で議決されます。ここでは患者さまにかかわりのある主だった計画案件を紹介します。

1.健康診断、人間ドックの充実

X線テレビ装置や眼底カメラ等の医療機器を更新し、健康診断や人間ドックを充実します。4月からは下記の健診なども受診でき、助成を受けられる場合がありますので、詳細は健診事業室(内線132番)までお尋ねください。

●生活習慣病予防健診

(協会けんぽ・旭川商工会議所)

●日帰り人間ドック(旭川商工会議所)

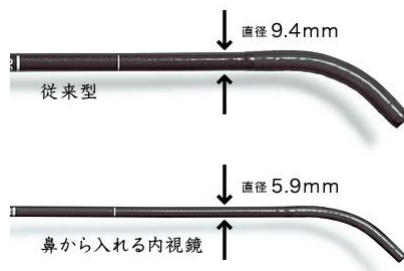
●法定健診(1)(2)(旭川商工会議所)

その他、旭川市での特定健診、肝炎ウイルス検診、大腸がん検診なども実施可能ですので、お尋ねください。

2.消化器内科の充実

当院では常勤の消化器病専門医を2名配置しております。当法人理事長も手稲溪仁会病院で消化器内科医として診療しており、当院においても大腸内視鏡検査などにあたっています。

現在は、苦痛の少ない検査を目指して様々な工夫をしていますので、「カメラはつらいので受けたくない」と思い込んでおられる方は一度ご相談下さい。当院は鼻から入れる胃カメラ(経鼻内視鏡)を導入しております。口から入れるカメラよりも圧倒的に楽です。また、大腸がんの早期発見に有効な大腸内視鏡検査を行っております。



3.診療情報の電子化

電子カルテを導入することのメリットとして、情報の共有化が図られ、情報の一元管理ができます。これにより薬の重複投与などの医療事故を防ぐことができます。また、医師の指示から施術、会計までがスムーズとなり待ち時間の解消につながります。検査データの画像やグラフ化により医師からの説明がより分かり易くなることも電子カルテのメリットと言えるでしょう。

事務部 経営企画担当者

一口メモ ～ ひな人形 ～



右?左?飾り位置

3月3日はひな祭り。お雛様を飾る時いつも迷うのは、お内裏様とお雛様の位置関係。どちらが左?実は『京雛』と『関東雛』では位置が逆になります。内裏雛は宮中での天皇の並びを模したもので、日本古来の「左が上位」とする考え方(「天子南面」天皇が南に向いて立った時に、日の出の方角=左が上座、日没の方角=右が下座とする。京都の地名「右京区」「左京区」もこれにならったもの。)から、お内裏様が(人形の方からみて)左側、お雛様は右側でした。ところが、明治の文明開化で日本も西洋式に習い、大正天皇が即位式で右に立ったことから、以降はそれが皇室の伝統となり現在に至っているのだそうです。

『京雛』は伝統を重んじ古式にのっとりしていますが、『関東雛』は現在の「結婚披露宴の雛壇」と同じ並びです。

D-web ポータルより <http://www.d-web.co.jp/>

無料送迎車のご案内

送迎のできる地域は東旭川地区・東光地区
豊岡地区・東川町・東神楽町です。

その他の地域からお越しの場合はご相談ください。



愛生会病院

あたたかな心のふれあい



〒079-8340
旭川市東旭川町共栄223番6
tel 0166-34-3838
Fax 0166-34-2867
ホームページ www.aiseikai-hp.jp